


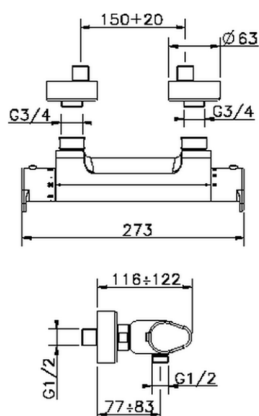
## Ducha termostática ALMA\_A3T01010

MODELO **A3T01010**

Ducha termostática, sin conjunto ducha, conexión para flexible 1/2" M

ACABADOS DISPONIBLES

-  **21** 21 Cromo
-  **2F** 2F Niquel Cepillado
-  **40** 40 Negro Mate



CARACTERÍSTICAS

Recambio Cartucho **22.04A.AR - ZZ97279004**

**Cartucho Termostático Argo 2 (filtro lungo)**



### SafeTouch

El sistema Cisal SafeTouch mantiene el cuerpo de la grifería frío al cuerpo durante el uso.

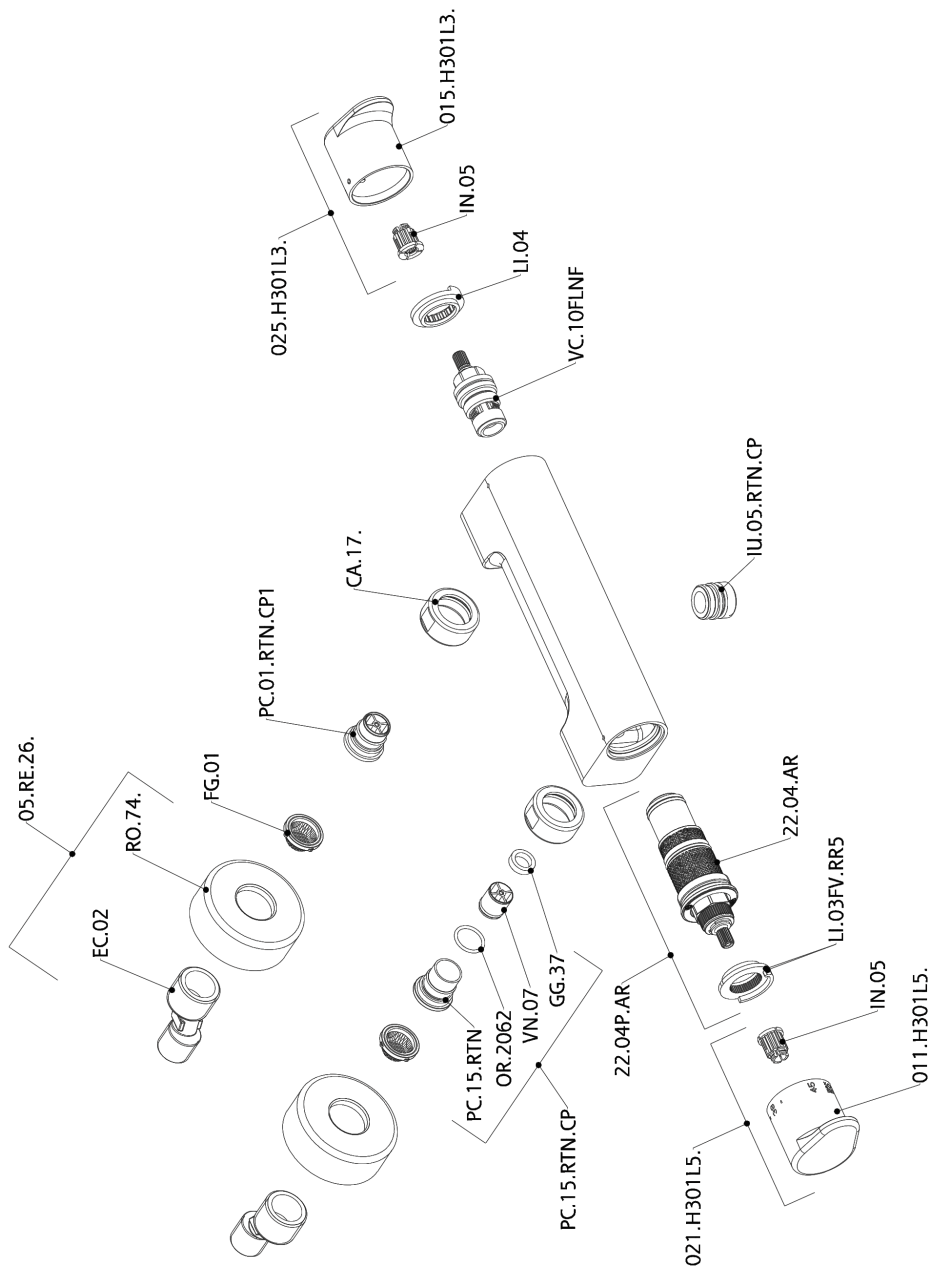


### Termostático

El termostático Cisal es tu gestor personal del agua, ayudándote a manejar, controlar y ahorrar agua y energía.



## Ducha termostática ALMA\_A3T01010



A3T01010

<https://es.cisal.it/ducha-termostatica-alma-a3t01010>

2026-05-03